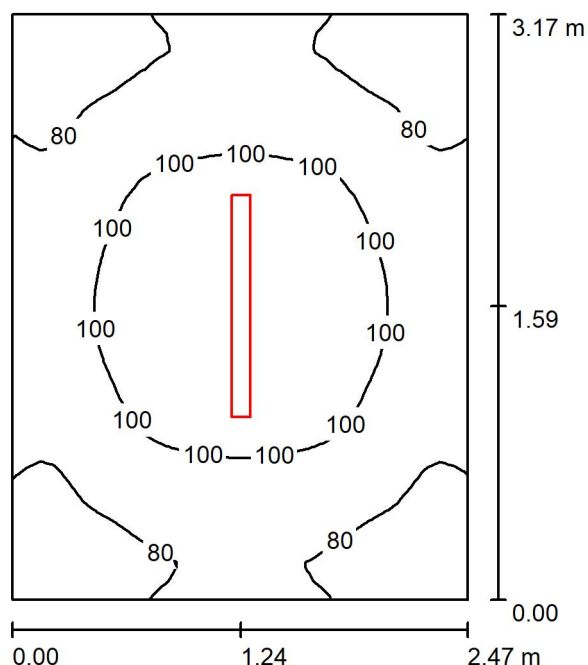


## Pomieszczenie 0/42 / Podsumowanie



Wysokość pomieszczenia: 3.400 m, Wysokość montażu: 3.400 m,  
Współczynnik konserwacji: 0.77

Wartości Lux, Skala 1:41

Powierzchnia	$\rho$ [%]	$E_m$ [lx]	$E_{min}$ [lx]	$E_{max}$ [lx]	$E_{min} / E_m$
Płaszczyzna pracy	/	91	64	115	0.706
Podłoga	20	64	51	74	0.786
Sufit	70	42	25	249	0.600
Ściany (4)	50	66	30	144	/

**Płaszczyzna pracy:**

Wysokość: 0.850 m  
Siatka: 32 x 32 Punkty  
Margines: 0.000 m

Liczba punktów poniżej 400 lx (do IEQ-7): 100.00%.

**Wykaz opraw**

Nr.	Ilość	Etykieta (Czynnik korekcyjny)	$\Phi$ (Oprawa) [lm]	$\Phi$ (Lampy) [lm]	P [W]
1	1	LUXIONA TroII NEP_LED_V1_XXX_PC-O_E_IP65 NEPTUN LED V1 2600LM PC OPAL E IP65 840 / L-1200 (1.000)	2291	2784	18.0
W sumie:			2291	2784	18.0

Specyfikacja mocy przyłączeniowej:  $2.30 \text{ W/m}^2 = 2.53 \text{ W/m}^2 / 100 \text{ lx}$  (Powierzchnia podstawowa:  $7.83 \text{ m}^2$ )